



> HANS HARTUNG SPRAY

Exposition du 7 novembre 2010 au 6 mars 2011



> ALERTE MÉTÉO

Diplômés 2010 des écoles d'art du Languedoc-Roussillon

Lionel Biermann, Pierre Chancel, Fan Cheng, Amélie Coronado, Nicolas Daubanes, Jean-Baptiste Durand, Sylvain Gaillard, Mathieu Legrand & Camille Santacreu, Mehdi Melhaoui, Renaud Seveau, Marie-Claude Vidal

Exposition du 7 novembre 2010 au 30 janvier 2011

Vernissage le samedi 6 novembre 2010 à 18h30

MUSÉE RÉGIONAL D'ART CONTEMPORAIN LANGUEDOC-ROUSSILLON

146 avenue de la Plage – BP4 - 34410 SÉRIGNAN

+33 (0)4 67 32 33 05

musedartcontemporain@cr-languedocroussillon.fr

Ouvert du mardi au vendredi de 10h à 18h, le week-end de 13h à 18h

Fermé le lundi et les jours fériés

> HANS HARTUNG SPRAY

Exposition du 7 novembre 2010 au 6 mars 2011

Vernissage le samedi 6 novembre 2010 à 18h30

Chef de file de l'Abstraction lyrique, Hans Hartung (1904-1989) est à la fois un artiste reconnu et mal connu. Alors que l'on retient essentiellement la production des années 1950, résultat d'un travail de report de la forme, l'exposition SPRAY au Musée Régional d'Art Contemporain Languedoc-Roussillon à Sérignan propose un nouveau regard sur sa peinture. Elle rassemble des œuvres de l'artiste, depuis les années soixante jusqu'à la fin de sa vie, sur lesquelles il procède par pulvérisations pour laisser apparaître des espaces picturaux totalement ouverts. Le motif n'est plus centré, assujéti au cadre du tableau, traversant le champ pictural, se poursuivant à l'extérieur, évoquant un hors champ. Le signe s'estompe au profit de la tache et finit par disparaître totalement.

Jusqu'aux années cinquante, à la spontanéité apparente du geste s'oppose la méthode analytique, faite d'un long processus qui va du croquis à la mise au carreau. Hartung procède d'abord d'une manière très rationnelle, par étape, choisissant parmi des centaines de dessins, les meilleurs, ceux dignes d'être reportés puis agrandis. Après s'être exercé au geste spontané à partir de 1957 au pastel sur papier, il se libère directement sur la toile. Le changement de matière et l'expérimentation de nouveaux outils, amènent Hartung à se détacher peu à peu de cette entreprise assez fastidieuse et mécanique pour attaquer directement les toiles et les couleurs avec rapidité. La touche est fluide, la gamme chromatique aux contrastes prononcés se diversifie, les couleurs sont plus intenses, le fond et la forme ne font plus qu'un. Hartung bricole des outils allant du balai à la serpette en passant par l'aspirateur et la sulfateuse à vigne pour travailler ses surfaces en transparence et superpositions. Il expérimente sans cesse de nouveaux instruments avec un désir permanent de recherche, de renouvellement et d'invention : *"Il faut se laisser guider par le matériau quand il vous convient et surtout savoir le chercher avec insistance quand il vous devient nécessaire."*

Cette expérimentation va atteindre son apogée dans les dernières années de sa vie qu'il passe dans sa maison à Antibes. Privé de mobilité physique des suites d'un accident vasculaire cérébral, il crée 650 œuvres dont 360 la dernière année en 1989. Avec l'aide de ses assistants, il met au point de nouveaux systèmes permettant une rapidité d'intervention encore plus importante. Les surfaces sont vaporisées d'infimes gouttelettes grâce à un pistolet à air comprimé que le maître manipule assis. Hartung peint parfois plusieurs œuvres dans une même journée, dont ses plus grands formats. Sa liberté d'expression n'a jamais été aussi grande. Il écrit alors : *" Le plaisir de vivre se confond en moi avec le plaisir de peindre. Lorsqu'on consacre toute sa vie à la peinture, que l'on cherche à aller toujours plus loin, il est impossible de s'arrêter "*.

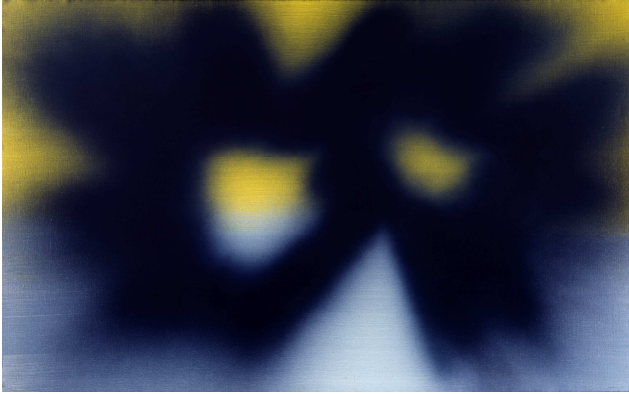
La spontanéité et l'impulsivité sont pleinement effectives dans ces toiles tardives alors que le maître octogénaire n'a plus rien à prouver. Via la technique du spray, l'exposition met l'accent sur la liberté dans la peinture atteinte par cette technique libératrice du geste et célèbre la légèreté et l'allégresse trop souvent ignorées dans l'œuvre de Hartung.

La présentation est complétée par une biographie en images, pastels, estampes et photographies, présentés dans le cabinet d'arts graphiques.

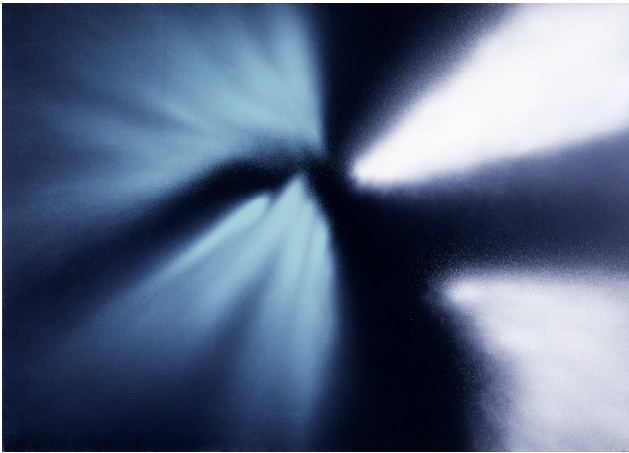
Un catalogue de l'exposition sera publié en janvier 2011.

En parallèle de l'exposition au Musée Régional d'Art Contemporain à Sérignan, une exposition est consacrée aux estampes de Hans Hartung à la Bibliothèque Nationale de France (du 12 octobre 2010 au 16 janvier 2011).

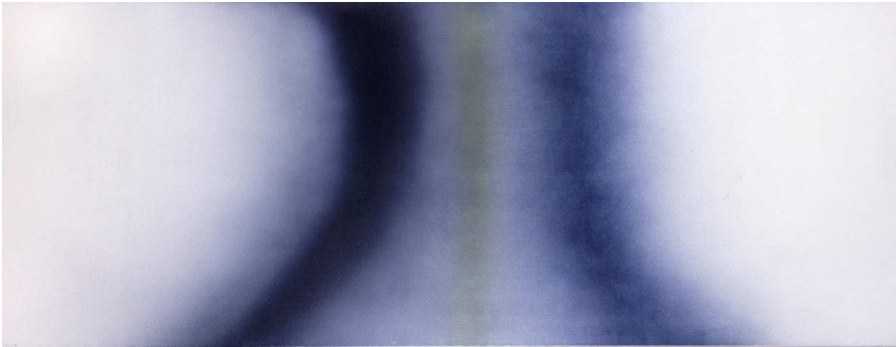
Exposition réalisée grâce à la collaboration de la Fondation Hartung – Bergman à Antibes.



Hans Hartung, *T1966-E25*, 1966, Peinture vinylique sur toile, 154 X 250 cm, Fondation Hartung Bergman, Antibes



Hans Hartung, *T1973-R32*, 1973, Peinture acrylique sur toile, 180 X 250 cm, Fondation Hartung Bergman, Antibes



Hans Hartung, *T1983-R27*, 1983, Peinture acrylique sur toile, 114 X 300 cm, Fondation Hartung Bergman, Antibes



Hans Hartung, *T1983-R27*, 1983, Peinture acrylique sur toile, 114 X 300 cm, Fondation Hartung Bergman, Antibes

> ALERTE MÉTÉO

Diplômés 2010 des écoles d'art du Languedoc-Roussillon

Lionel Biermann, Pierre Chancel, Fan Cheng, Amélie Coronado, Nicolas Daubanes, Jean-Baptiste Durand, Sylvain Gaillard, Mathieu Legrand & Camille Santacreu, Mehdi Melhaoui, Renaud Seveau, Marie-Claude Vidal

Artistes issus de l'École Supérieure des Beaux-Arts de Montpellier Agglomération, de l'École Supérieure des Beaux-Arts de Nîmes et de la Haute École d'ART de Perpignan

Exposition du 7 novembre 2010 au 30 janvier 2011

Vernissage le samedi 6 novembre 2010 à 18h30

Cette première édition d'un cycle d'expositions permettra de réunir chaque année des artistes issus des écoles d'art du Languedoc-Roussillon. Le Musée Régional d'Art Contemporain Languedoc-Roussillon affirme avec cette exposition sa volonté de défendre la jeune création formée et issue de sa région sur son territoire.

Ce temps fort proposé au public, composant avec tous les registres de la création actuelle, peinture, sculpture, installation, vidéo, sera une mine de prospection pour les professionnels de l'art et de découverte pour le grand public. Très prospective, cette exposition permettra de prendre la température de la jeune scène émergente dans la région.



Lionel Biermann, DNSEP École Supérieure des Beaux-Arts de Montpellier Agglomération, *Série Architecture*, feutre sur papier, 2010



Mathieu Legrand & Camille Santacreu, DNSEP Haute École d'ART de Perpignan, *La chambre des Singularités, Vulpes Anatinae*, 2010



Amélie Coronado, DNSEP École Supérieure des Beaux-Arts de Nîmes, *Sans titre*, 2009, Papiers découpés, 135 x 50 cm

Le Musée Régional d'Art Contemporain Languedoc-Roussillon



Au cœur de la Région Languedoc-Roussillon, le Musée Régional d'Art Contemporain est installé au bord de la Méditerranée dans la ville de Sérignan (Hérault). Sur près de 2 500 m², il présente une collection permanente et des expositions temporaires. La présentation de ses collections, renouvelée une fois par an, propose au public un regard sur la création, des années 60 à la période la plus contemporaine, mettant l'accent sur certaines périodes de l'histoire de l'art (Paysagisme Abstrait, Art Conceptuel, Supports/Surfaces, Figuration Narrative, scène artistique actuelle...). Le Musée a mis en place une politique d'expositions temporaires de grande qualité présentant des artistes de notoriété nationale et internationale, figures de grands mouvements et tendances de l'art contemporain, mais aussi de jeunes artistes, dans le cadre d'expositions monographiques, parfois rétrospectives et collectives.

Ce Musée propose un véritable parcours aux visiteurs dans différents espaces : cabinet d'arts graphiques, espaces d'exposition, salle vidéo, vitrines expérimentales, salon-bibliothèque, librairie-boutique. L'établissement propose un grand nombre d'activités à destination de tous les publics : visites commentées, conférences, ateliers pour les enfants, mon anniversaire au musée...



Expositions à venir

Du 20 mars au 12 juin 2011

> GÉOGRAPHIES DU DESSIN

Gilles Balmet, François Dezeuze, Benjamin Hochart, QUBO GAS, Stéphane Sautour, Catharina Van Eetvelde

> DIDIER MARCEL

LE SERVICE DES PUBLICS

POUR LE GRAND PUBLIC

Les visites commentées

Tous les dimanches
à 15h de l'exposition temporaire
à 16h de la collection

Les visites à la demande

Sur rendez-vous, des visites thématiques, autour de la collection, de l'exposition temporaire, adaptées au public handicapé, ...

Les rendez-vous

Rencontre informelle avec un artiste, un écrivain ou un critique en lien avec l'exposition ou la collection.

Cycle d'initiation à l'art contemporain

Un cycle de conférences est organisé au musée à raison d'une séance par exposition.

POUR LES ENFANTS

Mon anniversaire au musée

Les enfants après une visite du musée sont invités à réaliser des travaux plastiques pour leur permettre de faire preuve à leur tour d'imagination et d'exprimer leur créativité, avant de déguster un goûter.

Le samedi sur rendez-vous entre 14h30 et 17h

Les ateliers du mercredi

L'équipe du musée accueille les enfants aux ateliers-laboratoires pour parcourir la collection sur le mode du jeu avant de réaliser un atelier de recherche plastique qui permettra de mettre en œuvre les notions abordées et d'expérimenter certaines techniques artistiques.

Tous les mercredis (hors vacances scolaires) de 15h à 17h

Les ateliers des vacances

Pendant les vacances scolaires, l'équipe du musée propose aux enfants des stages de pratiques artistiques. Durant trois jours, ils expérimentent différentes techniques autour d'une thématique particulière.

Sur trois jours, de 10h à 12h pour les 5/7 ans et de 15h à 17h pour les 8/12 ans

POUR LES SCOLAIRES

Le dossier pédagogique

Un dossier documentaire sur chaque exposition ainsi que sur les œuvres de la collection peut être envoyé sur demande à l'enseignant.

La visite-enseignant

Tous les mercredis de 10h à 13h : Présentation de l'exposition temporaire et remise du dossier pédagogique.

L'aide aux projets

Aide à la mise en œuvre de projets d'écoles et d'établissements (projets d'école, stages enseignants, classes à PAC, AET...)

La visite dialoguée

Visite guidée dialoguée de l'exposition pour permettre aux élèves de progresser dans l'analyse sensible d'une œuvre d'art et de replacer l'œuvre de l'artiste dans un mouvement ou dans le contexte plus général de l'histoire de l'art.

La visite-atelier

Visite découverte pour apprendre à regarder, suivie d'un atelier d'expérimentation plastique permettant de mettre en œuvre les notions abordées et de se familiariser avec certaines techniques artistiques.

INFORMATIONS PRATIQUES

HORAIRES

Ouvert du mardi au vendredi de 10h à 18h, le week-end de 13h à 18h
Fermé le lundi et les jours fériés

TARIFS

5 € tarif normal

3 € tarif réduit : groupe de plus de 10 personnes, étudiants

Gratuité : Etudiants en art et architecture, moins de 18 ans, journalistes, demandeurs d'emploi, bénéficiaires du RMI, membres de l'ICOM

L'ÉQUIPE

Hélène Audiffren

Directrice

audiffren.helene@cr-languedocroussillon.fr

Clément Nouet

nouet.clement@cr-languedocroussillon.fr

Séverine Freyssinier

freyssinier.severine@cr-languedocroussillon.fr

Céline Ramade

ramade.celine@cr-languedocroussillon.fr

Stéphanie Delpeuch

delpeuch.stephanie@cr-languedocroussillon.fr

Isabelle Durand

durand.isabelle@cr-languedocroussillon.fr

Charlotte Branget

branget.charlotte@cr-languedocroussillon.fr

Alexandre Gilibert

Professeur d'arts plastiques détaché auprès du service éducatif

ACCÈS

Aéroport Béziers-Vias

A9, sortie Béziers-est, D 37

A9, sortie Béziers-ouest, D 19

Suivre Sérignan

Centre administratif et culturel

Parking gratuit

Accessibilité pour les handicapés

À VOIR

Expositions du 5 novembre au 30 janvier 2011

> Jean Bedez / Mathieu Dufois : DIALOGUE

> Agnès Fornells, la Bande Passante

> Project-Room : Katarina Zdjelar, Zoran Todorovic, Bojan Fajric, Igor Stromajer

CENTRE RÉGIONAL D'ART CONTEMPORAIN LANGUEDOC-ROUSSILLON

26 quai Aspirant Herber - 34200 SÈTE

crac@cr-languedocroussillon.fr - Tel 04 67 74 94 37

MUSÉE RÉGIONAL D'ART CONTEMPORAIN LANGUEDOC-ROUSSILLON

146 avenue de la Plage – BP4 - 34410 SÉRIGNAN

Tel 04 67 32 33 05 - Fax 04 67 76 99 09

musedartcontemporain@cr-languedocroussillon.fr

Ouvert du mardi au vendredi de 10h à 18h, le week-end de 13h à 18h

Fermé le lundi et les jours fériés